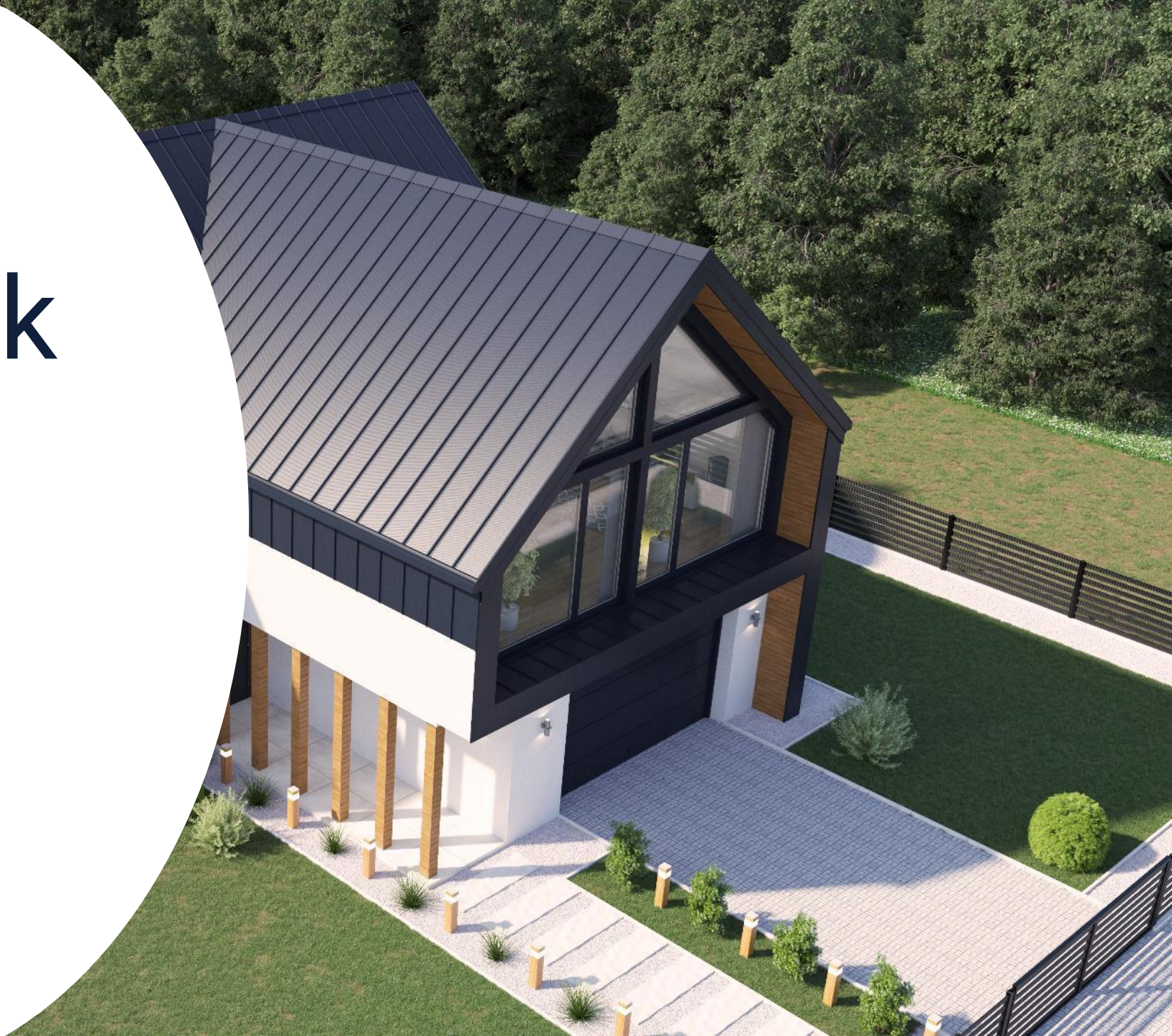


NOVA Click

Innovative Stehfalzlösung



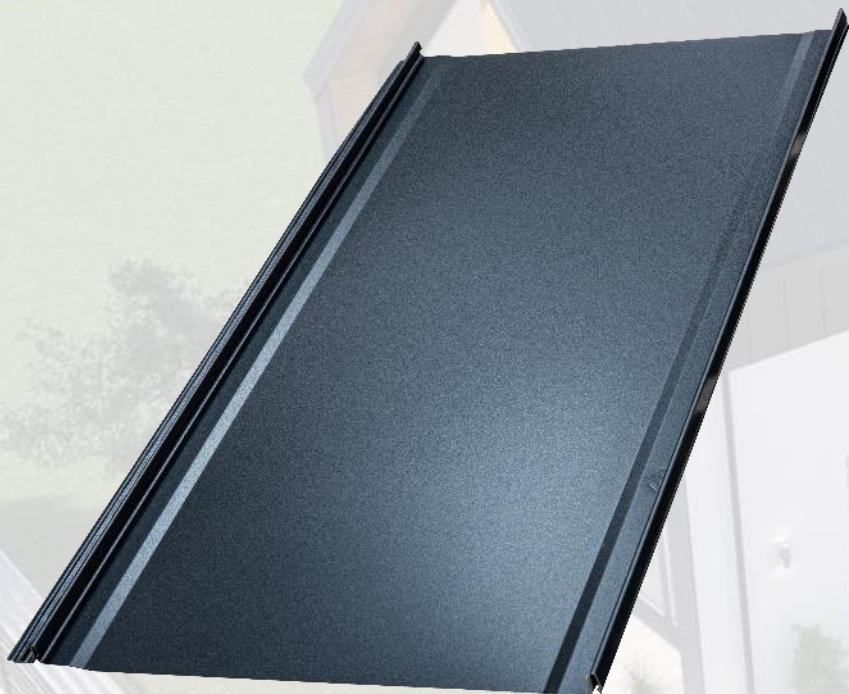




NOVA Click



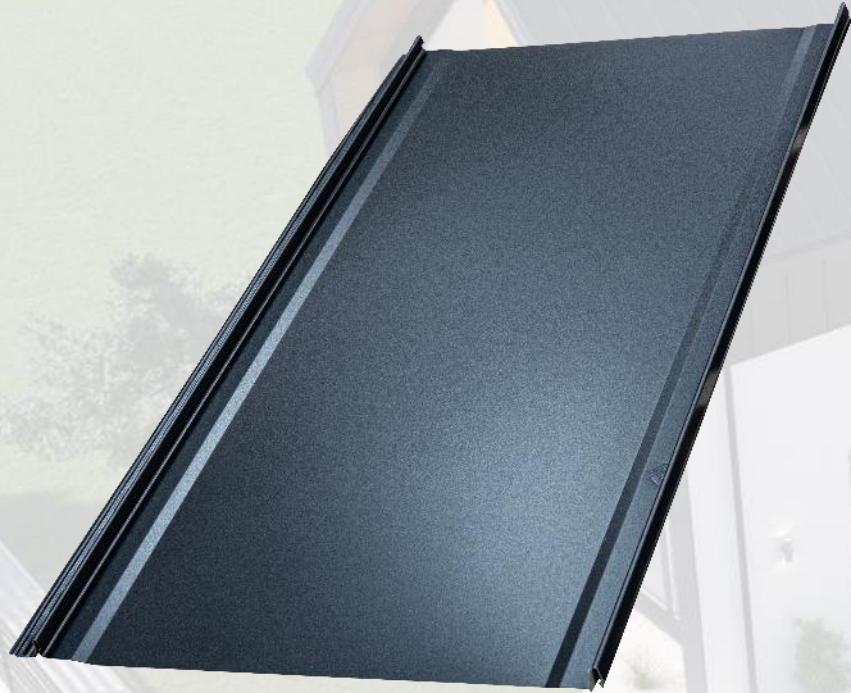
NOVA Click



Technische Daten

Gesamtbreite:	542 mm
Deckbreite:	510 mm
Scharenlänge:	1000 - 8000 mm
Gesamthöhe:	25 mm
Verzinkung:	Min. 275 g/m ²
Minimstdachneigung:	8° (14%)
Materialstärke:	0,5 mm
Beschichtung	Glänzend / matt

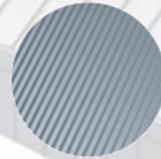
NOVA Click



Standard



Trapez



Niedrige Mikrowelle



Hohe Mikrowelle



Doppelprofiliert

Beschichtung / Farben

Wir bieten unterschiedliche Farben und Beschichtungen an:



BIS ZU
15
JAHRE
GARANTIE
AUF DIE BESCHICHTUNG

Polyester Glanz ~ RAL 7016



BIS ZU
20
JAHRE
GARANTIE
FÜR ULTRAMAT^{PREMIUM}

ULTRAMAT^{PREMIUM} 7016



INNOVATION –

Die perfekte Verbindung der Scharen ohne Wellenbildung



Erhöhte Paneeloberfläche



Profilierte
Verschlussabdeckkante



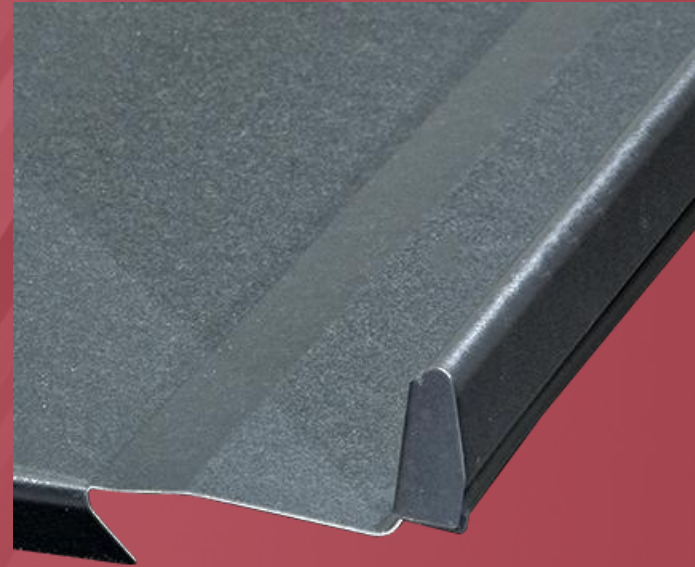
Erhöhte Paneeloberfläche

INNOVATION –

Die perfekte Verbindung der Scharen ohne Wellenbildung



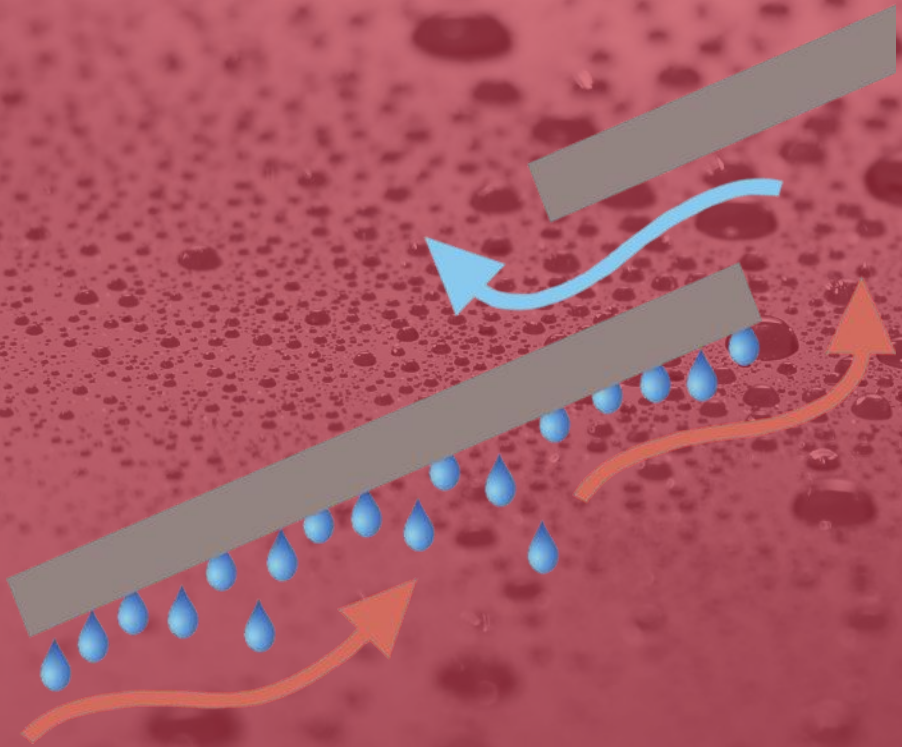
Verschlussabdeckung (offen)



Verschlussabdeckung (geschlossen)

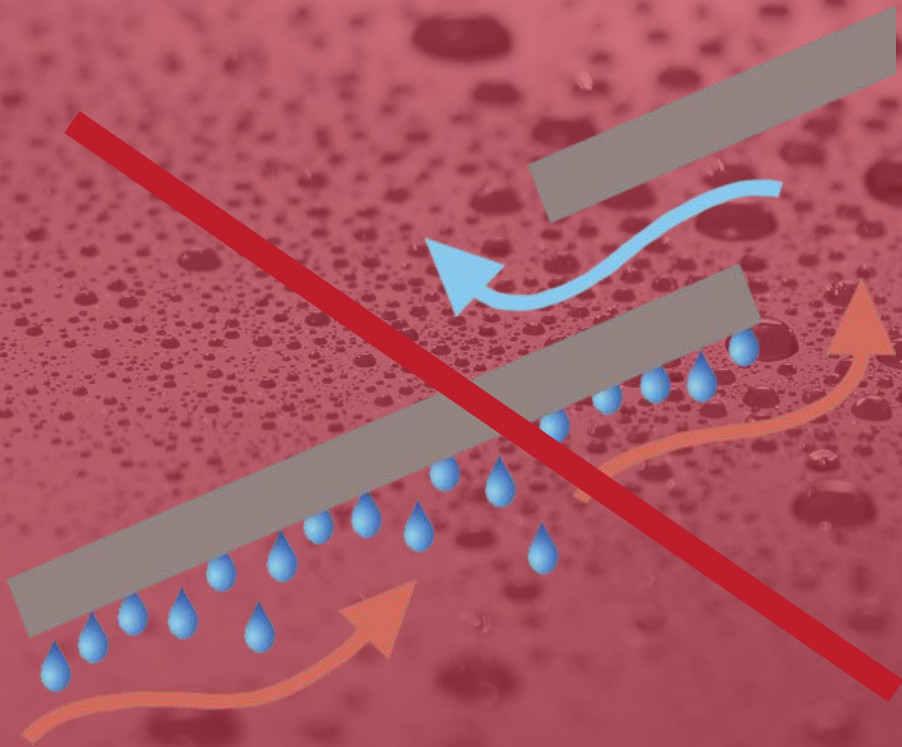


Vliesbeschichtung



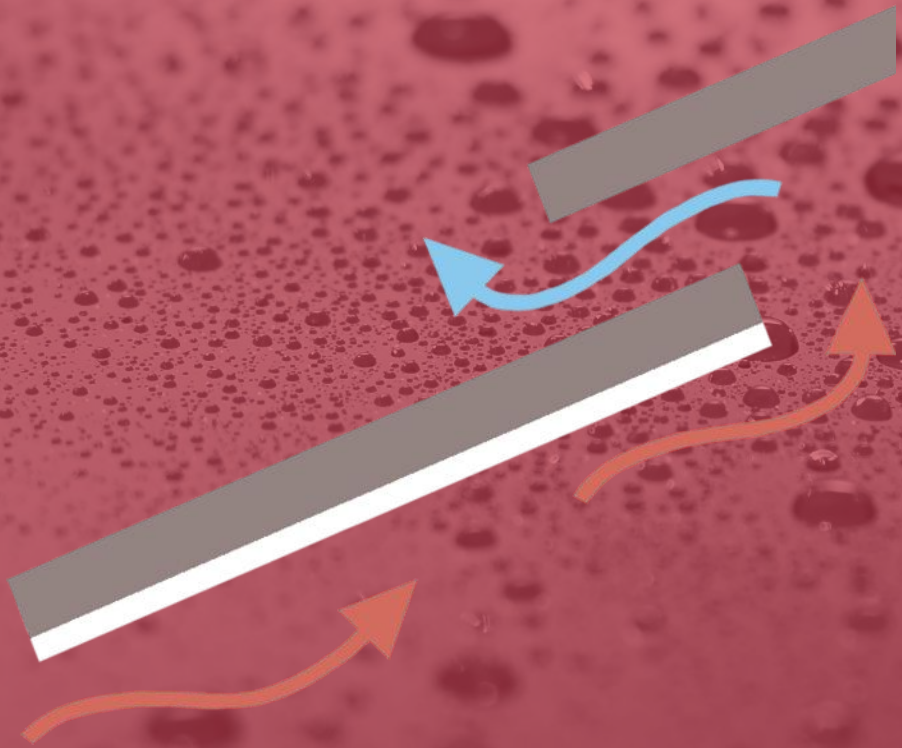
Eine Antikondensationsmembrane verhindert die Tröpfchenbildung und dämpft Lärmentwicklung.

Vliesbeschichtung



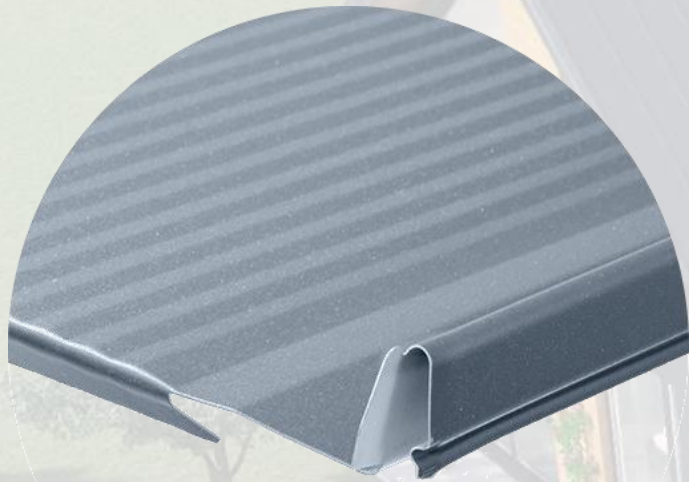
Eine Antikondensationsmembrane verhindert die Tröpfchenbildung und dämpft Lärmentwicklung.

Vliesbeschichtung

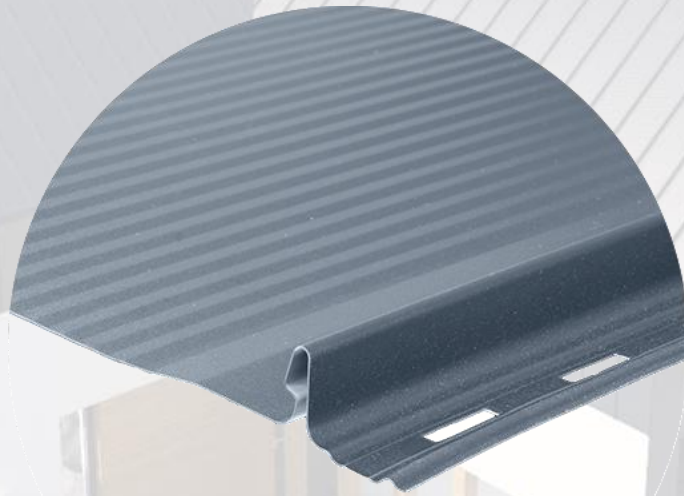


Eine Antikondensationsmembrane verhindert die Tröpfchenbildung und dämpft Lärmentwicklung.

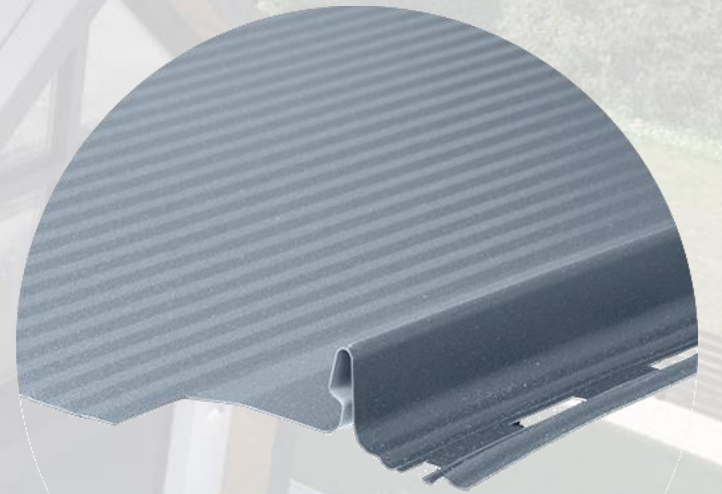
NOVA Click



Mit Umbug



Ohne Überstand glatt



Mit Überstand

NOVA Click

Standard

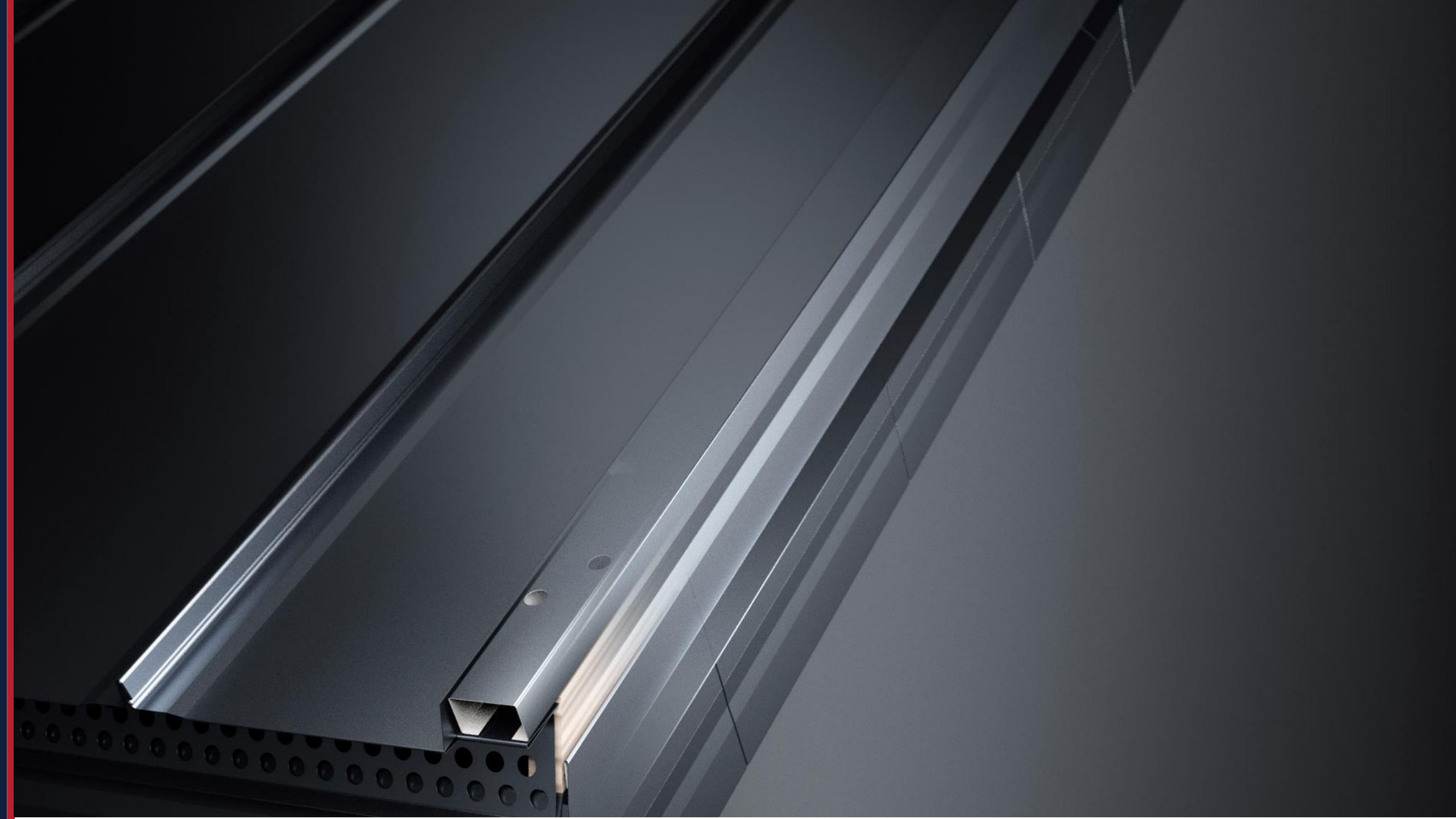
- 25 mm gerade Paneellasche auf der Traufseite und eine gerade 25 mm Plattenlasche auf der Dachfirstseite



NOVA Click

Optionen für die Rückkantung des Paneels

- Verstärkt für eine gerade Trauflinie
- 25 mm Umbug traufseitig und eine gerade 25 mm Lasche firstseitig
- Keine Paneellasche auf der Traufseite und keine Paneellasche auf der Dachfirstseite

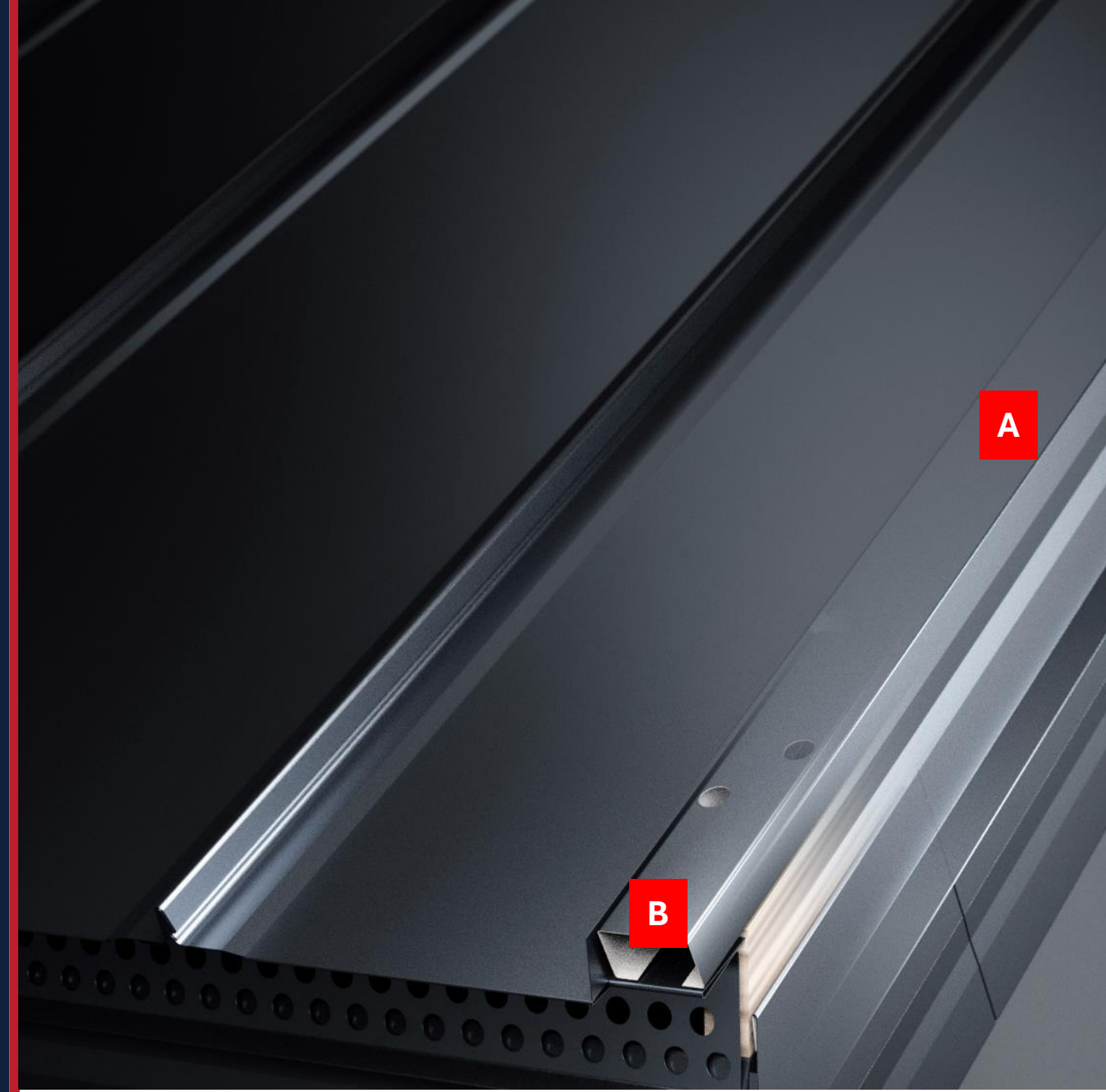




A



Ortgangblech



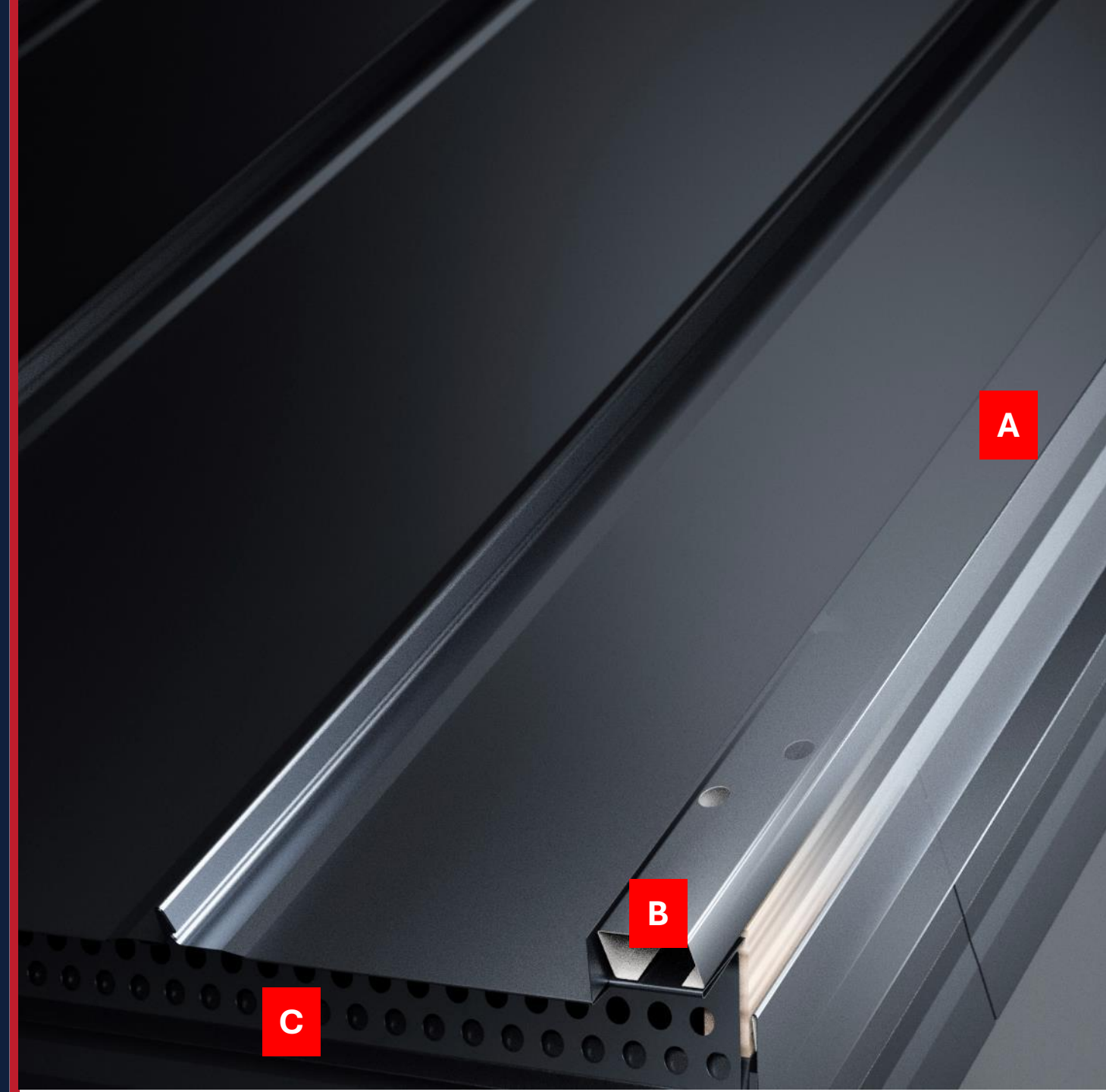
A



B



Montageleiste



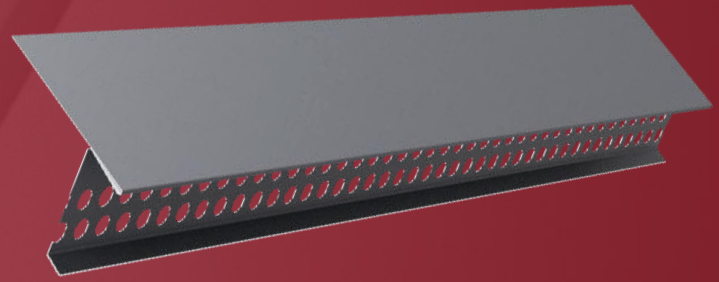
A



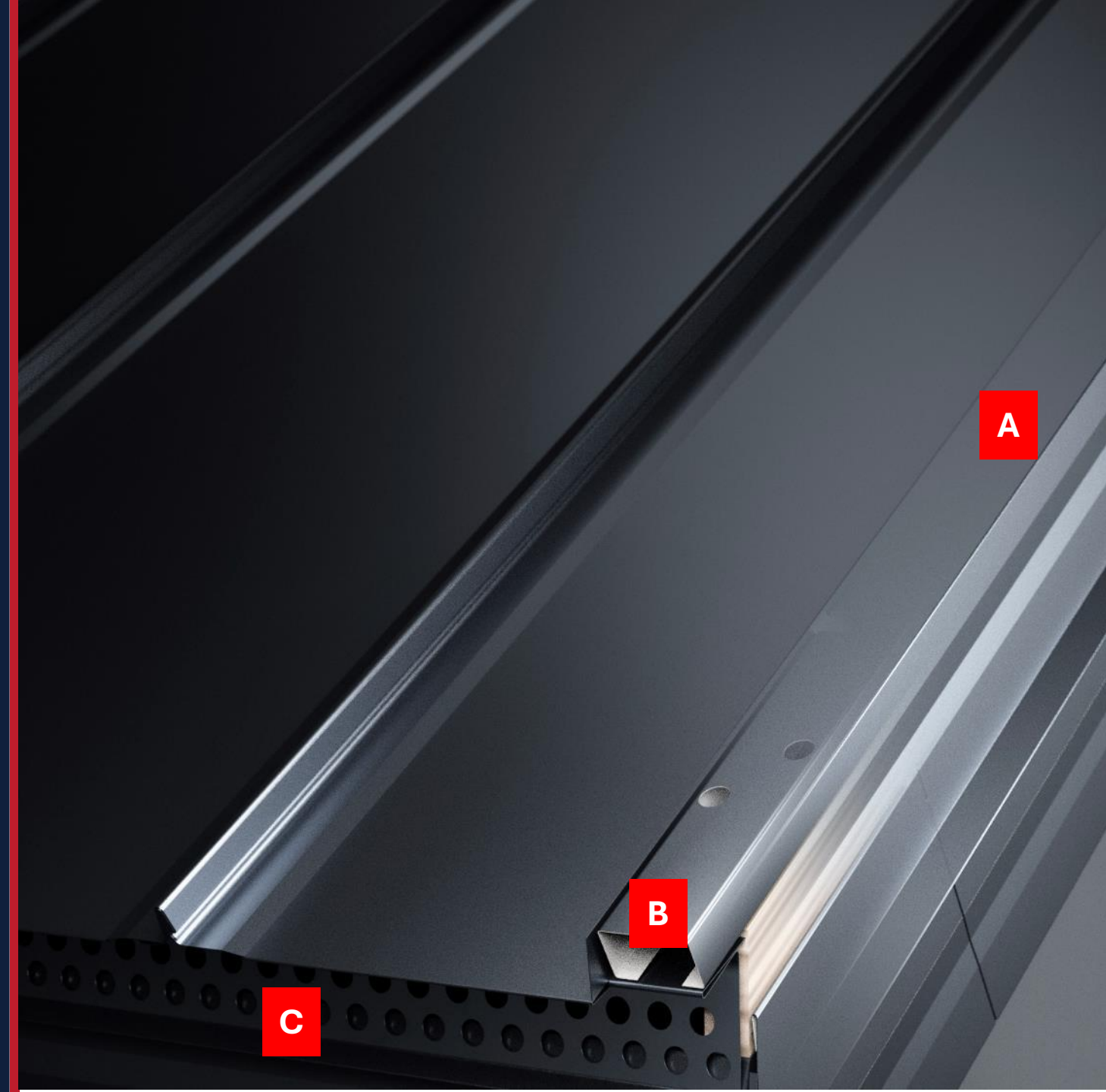
B



C



Starterleiste



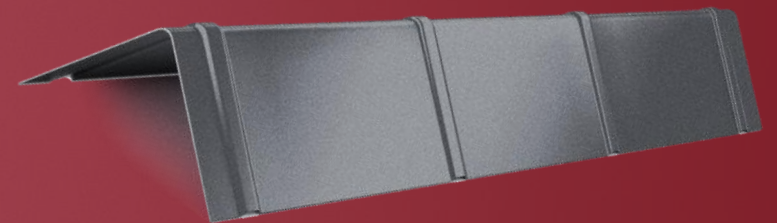
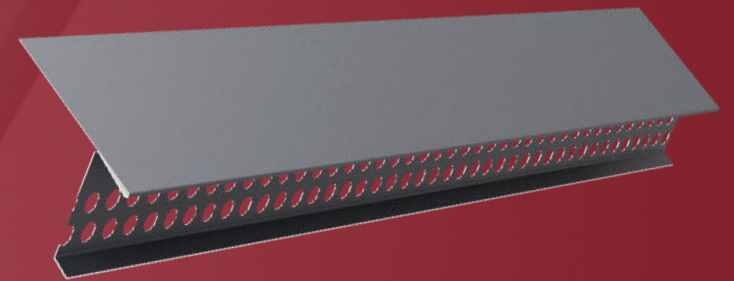
A



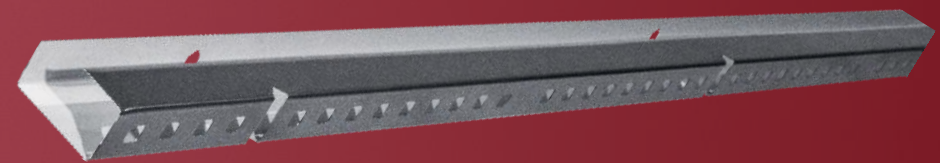
B



C



Firstblech



Hinterlüftungsprofil